

Red



FAB

de la Provincia de Cáceres

Preguntas frecuentes



DIPUTACIÓN DE CÁCERES



Qué es un CIRCULAR FAB

Un CIRCULAR FAB es un espacio abierto de innovación, ideado por la Diputación de Cáceres para ayudar a las personas y las empresas de la provincia a incorporarse a la Cuarta Revolución Industrial, poniendo a disposición de la ciudadanía una serie de actividades, tecnologías y recursos para inventar su empleo y forma de ganarse la vida.

En qué se basa el modelo

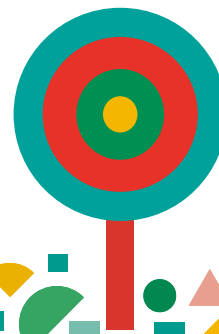
Los CIRCULAR FAB son un modelo propio y único que une las funcionalidades y tecnologías de las que dispone un Fab Lab (Laboratorio de Fabricación) con el desarrollo de las competencias para la innovación y el emprendimiento [competencias clave para el siglo XXI o soft skills]; una combinación que permite a las personas producir valor con sus creaciones.

De esta manera, se ayuda a cada persona que acude a un CIRCULAR FAB a fabricar su producto o servicio con el que crear su propio empleo, diseñar su proyecto vital, iniciar un proyecto emprendedor o reinventar la actividad de su empresa.

El CIRCULAR FAB se centra principalmente en el desarrollo de proyectos relacionados con la Economía Verde y Circular y las tecnologías de la Cuarta Revolución Industrial (ecodiseño y fabricación digital, robotización, programación, biotecnología, etc.).

Cuáles son sus objetivos

- Que las personas inventen y diseñen sus propias actividades y empleos.
- Que se desarrollen nuevos proyectos emprendedores.
- Que las empresas puedan mejorar sus resultados y diseñar nuevos productos y servicios.
- Que las personas dispongan de las tecnologías para desarrollar soluciones creativas desde los entornos rurales.
- Que con ello se propicie la incorporación de los territorios de la provincia de Cáceres a la Cuarta Revolución Industrial y la Industria Conectada 4.0.
- Que se fije la población y el talento en el medio rural.
- Que se produzca un impulso al nacimiento de nuevas empresas y empleos, poniendo el foco en la Economía Verde y Circular, así como en la Transformación Digital.



Qué cosas se pueden hacer en un CIRCULAR FAB

Primero, los participantes diseñan su empleo, actividad, proyecto, producto o servicio.

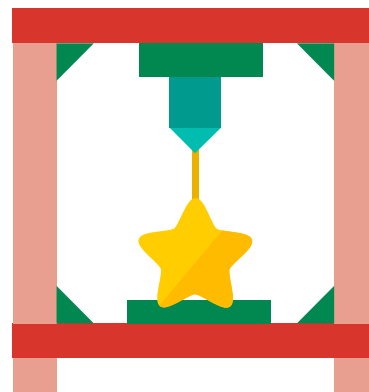
Comenzando por la realización de actividades prácticas que desarrollan las competencias relacionadas con la creatividad, innovación, emprendimiento y liderazgo de los participantes (competencias clave para el siglo XXI o soft skills).

- Conocimiento de las tendencias y las necesidades de los consumidores.
- Producción de ideas para dar respuesta a los nuevos retos.
- Ideación de un proyecto para fabricar su empleo o elaborar un nuevo producto o servicio.
- Creación de una oferta para los clientes.
- Elaboración de un prototipo del producto o servicio.
- Realización del proyecto (metodología Canvas).
- Después, aprenden y fabrican de forma práctica.

A través del aprendizaje de las tecnologías de la Cuarta Revolución Industrial aplicadas a su proyecto.

- Aprenden y construyen en 3D.
- Aprenden y fabrican con tecnologías de corte de vinilo y láser.
- Aprenden y programan con Arduino.
- Aprenden y crean un robot.

Y en paralelo, se relacionan con empresas, trabajadores, otros usuarios; a la vez que conocen y comparten sus proyectos para generar relaciones y alianzas.





espacio
inventar



espacio
fabricar



espacio
conocer



espacio
compartir



espacio
coordinación



De qué espacios y recursos se dispone

Espacio inventar.

Zona en la que la persona conoce lo que pasa en los mundos que le rodean, identifica las oportunidades que en ellos aparecen, creando ideas y proyectos innovadores para dar respuestas a estas oportunidades.

Espacio fabricar.

Zona que dispone de tecnologías avanzadas de diseño y fabricación digital, impresión y modelado 3D para generar los prototipos de los proyectos creados en el espacio inventar.

Espacio conocer.

Zona para el desarrollo de actividades formativas, talleres, workshops, charlas y encuentros.

Espacio compartir.

Zona estará destinada a las relaciones sociales, al coworking y a la ideación de proyectos compartidos entre las personas que participan en el CIRCULAR FAB.

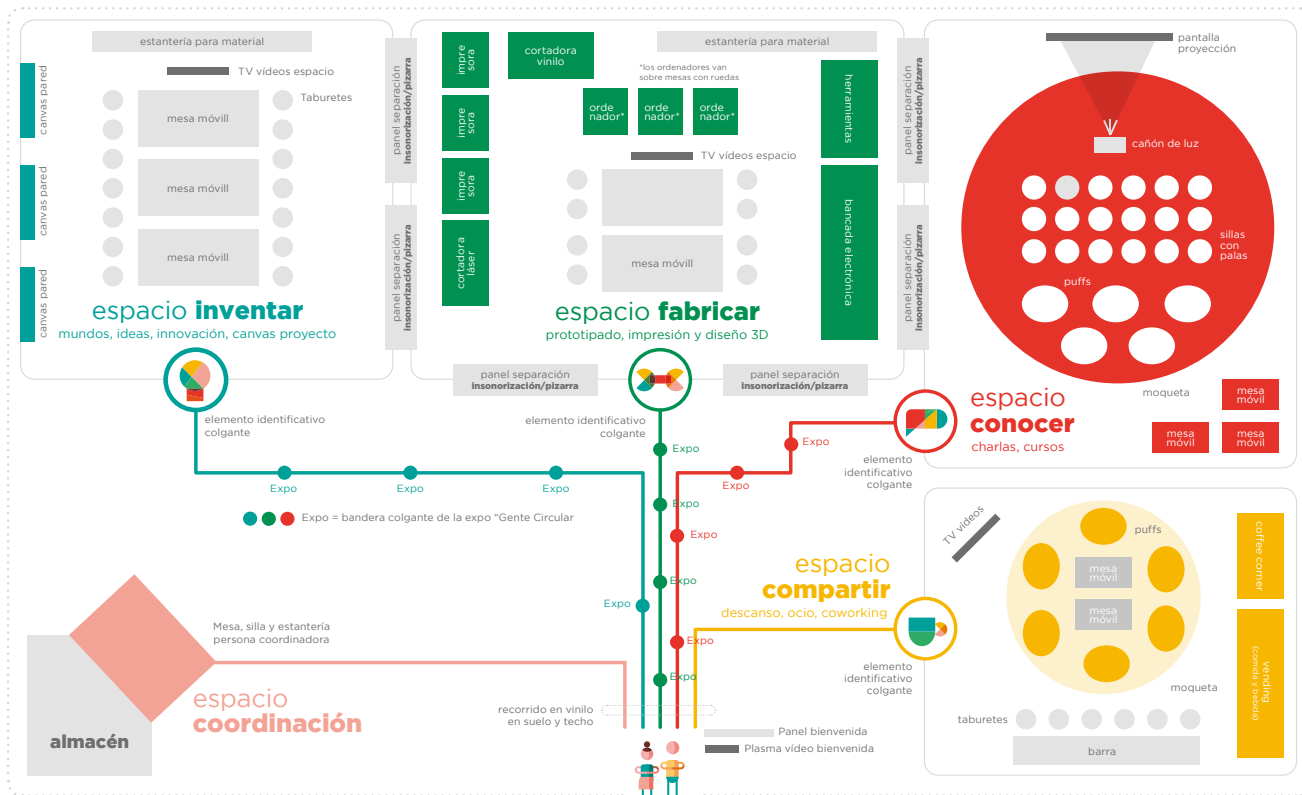
Espacio coordinación.

Zona de trabajo de la persona o equipo que coordine el CIRCULAR FAB.

Espacio exposición.

Zona en la que se ubica la exposición permanente sobre inventos y personajes relevantes para inspirar a las personas que están haciendo uso del CIRCULAR FAB.





En qué se diferencian con otros servicios públicos

Los CIRCULAR FAB trabajan para ayudar a las personas y las empresas a inventar su trabajo y actividades mediante el desarrollo de soft skills y el aprendizaje práctico de las tecnologías de la Cuarta Revolución Industrial; un compendio de nuevos servicios que no se prestan desde el territorio.

Desde este punto de vista el CIRCULAR FAB no realiza ningún servicio propio de las Agencias de Desarrollo Local, Grupos de Acción Local, Puntos de Acompañamiento Empresarial, Nuevos Centros del Conocimiento, Centros Tecnológicos, Laboratorios de Innovación o de la Universidad.



La función de inventar un empleo o una actividad emprendedora desde un CIRCULAR FAB no se presta por parte de ninguna de las referidas instancias, pudiéndose complementar y reforzar a su vez con todas ellas al actuar de manera sinérgica:

- Derivando a usuarios hacia los Nuevos Centros del Conocimiento para la alfabetización digital y recibiendo a su vez a usuarios de esos centros que quieran adentrarse en el mundo del emprendimiento tecnológico y la Industria 4.0.
- Atendiendo a usuarios provenientes de las Agencias de Desarrollo, Grupos de Acción Local y Puntos de Acompañamiento Empresarial; y a su vez derivándolos para la búsqueda de financiación o trámites administrativos.
- Derivando a usuarios hacia otros Centros Tecnológicos de la provincia que requieran de una determinada especialización en su proyecto, y a su vez, atendiendo a aquellos usuarios que no puedan atender los referidos centros.

El CIRCULAR FAB trabaja la cultura maker desde el diseño y la fabricación digital, con una metodología de aprendizaje basada en aprender haciendo hasta la adquisición de las soft skills y el desarrollo de la Economía Verde y Circular.

Quién puede acceder y hacer uso


El CIRCULAR FAB está abierto para cualquier persona, entidad o empresa que quiera inventar su empleo, desarrollar un producto o servicio, o llevar a cabo un proyecto.

También pueden acceder colectivos: asociaciones, estudiantes y profesores de centros educativos, personas desempleadas, trabajadores, etc.

El CIRCULAR FAB dispone de actividades programadas (cursos, talleres, actividades demostrativas, etc.) en las que se pueden integrar las personas o grupos que lo soliciten, así como proponer el desarrollo de otras nuevas ajustadas a sus necesidades.

Qué tipo de actividades se desarrollan

Cursos, seminarios, talleres adaptados a las necesidades que plantean los usuarios, encuentros, acciones de demostración, exposiciones, ferias tecnológicas y eventos para el emprendizaje, formación especializada (presencial y on-line), etc.



inventa tu empleo
descubre tu talento
conoce las tendencias mundiales
aprende a usar las tecnologías de fabricación digital
impresoras 3D + cortadoras láser
cortadoras de vinilo + Internet de las Cosas
robótica educativa + prototipado



diseña nuevos productos y servicios para tu empresa
fabrica los prototipos de tus nuevos productos
colabora con otras empresas y emprendedores
aprende a aplicar innovación a tu negocio



Dónde están ubicados

En el ámbito territorial de la provincia de Cáceres existen 6 Centros CIRCULAR FAB situados en las poblaciones de:

- Arroyo de la Luz
- Moraleja
- Malpartida de Plasencia
- Trujillo
- Miajadas
- Valencia de Alcántara

Más el Centro de Referencia de Innovación y Emprendimiento en Transformación Digital:

- Cáceres [capital]



Qué es la Red CIRCULAR FAB

Todos los Centros del «modelo CIRCULAR FAB» están interconectados a través de un sistema de networking y articulados en red para poder compartir recursos, herramientas, ideas, proyectos y conocimiento.

Actualmente esta red está formada por 6 Centros CIRCULAR FAB, complementada por una «Oficina Técnica de la Red provincial» y el «Centro de Referencia de Innovación y Emprendimiento en Transformación Digital» ubicado en la calle Doctor Marañón, 2 de Cáceres.



Qué conexión tienen con la Economía Verde y Circular

Estos espacios de innovación están abiertos a cualquier persona que desee definir su proyecto emprendedor (social, educativo, cultural, sanitario, científico, económico o ambiental), priorizándose aquellas iniciativas que están en el marco de la Economía Verde y Circular, entendida como un modelo más racional que el de la antigua economía lineal que estaba basado en «usar y tirar», pensando en la sostenibilidad del Planeta.

La Economía Verde y Circular se basa en un modelo orientado a «reducir, reutilizar, reciclar y reparar» y defiende que el crecimiento económico es posible sin relegar el respeto al medioambiente, fomentando la transformación de los residuos en recursos, sobre la base de la innovación.

Los Centros de la Red CIRCULAR FAB tienen en su ADN, como principio básico, la defensa de este modelo.

circularfab.es



Quién coordina la Red CIRCULAR FAB

Esta Red de 6 Centros está coordinada por el Área de Innovación y Provincia Digital de la Diputación de Cáceres que cuenta con el asesoramiento de la Oficina Técnica de la Red provincial sobre la base de un modelo de gobernanza horizontal, en colaboración con emprendedores, empresas, administraciones públicas y ciudadanos, y se complementa con un Centro de Referencia ubicado en el municipio de Cáceres.

Quién gestiona los CIRCULAR FABs

Están gestionados por una o varias personas, vinculadas laboralmente al Ayuntamiento de referencia, con un perfil tecnológico y dinamizador, que desempeñan la ocupación de Coordinador/a del Centro Territorial del municipio perteneciente a la Red CIRCULAR FAB.

Su cometido primordial es facilitar el uso y disfrute de todas las actividades, eventos, talleres y proyectos que se generen a la población del territorio donde esté ubicado cada Centro, ofreciendo los recursos de toda la Red provincial.

Quién los promueve

La puesta en marcha y funcionamiento de los CIRCULAR FAB corre a cargo del Ayuntamiento de referencia y de la Diputación de Cáceres.

Qué ámbito de actuación tienen

El ámbito de actuación es preferentemente comarcal para garantizar el acceso a personas de poblaciones cercanas al Centro CIRCULAR FAB, generando sinergias en el ámbito territorial provincial.



Red
CIRCULAR
FAB
de la Provincia de Cáceres



Qué gana una entidad local en la que se instala un CIRCULAR FAB

Un Ayuntamiento que cuente con un CIRCULAR FAB proporciona a sus habitantes y al territorio comarcal donde se sitúe:

1. Luchar contra la despoblación, especialmente en el ámbito rural.
2. Generar empleo verde y de calidad para potenciar la economía local.
3. Fomentar el emprendimiento tanto individual como colectivo (Economía Social).
4. Transformar las empresas y servicios hacia la Cuarta Revolución Industrial y la Industria 4.0
5. Incentivar el conocimiento en Transformación Digital entre la comunidad educativa y otros colectivos.
6. Impulsar el consumo responsable y de proximidad.
7. Desarrollar proyectos innovadores para reducir el consumo de envases procedentes de energías fósiles convencionales, la gestión inteligente de los residuos y potenciar las energías renovables.
8. Banco de prueba de proyectos de investigación compartidos y buenas prácticas en innovación, emprendimiento tecnológico y economía verde y circular.
9. Convertirse en embajadores de un modelo único en el mundo que hibrida el modelo de economía sostenible y ciudadanía digital.

Cuál es la página web para más info

La página web del modelo CIRCULAR FAB es www.circularfab.es

Un correo para más info

info@circularfab.es

Red



FAB

de la Provincia de Cáceres

Preguntas frecuentes



www.circularfab.es

info@circularfab.es



DIPUTACIÓN DE CÁCERES