

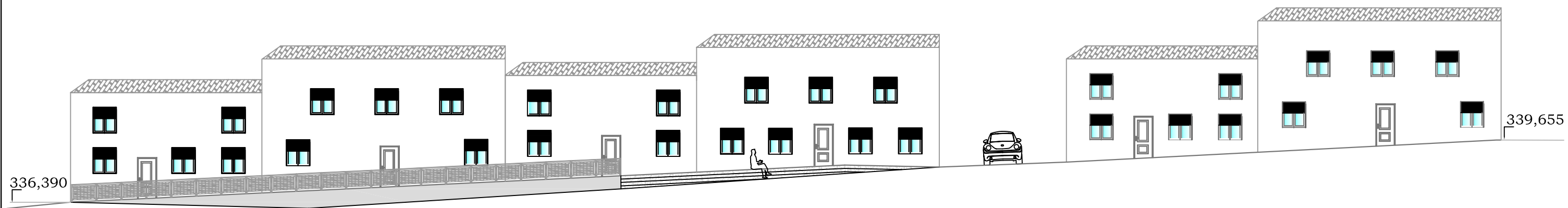
Escaleras existentes  
forradas de granito



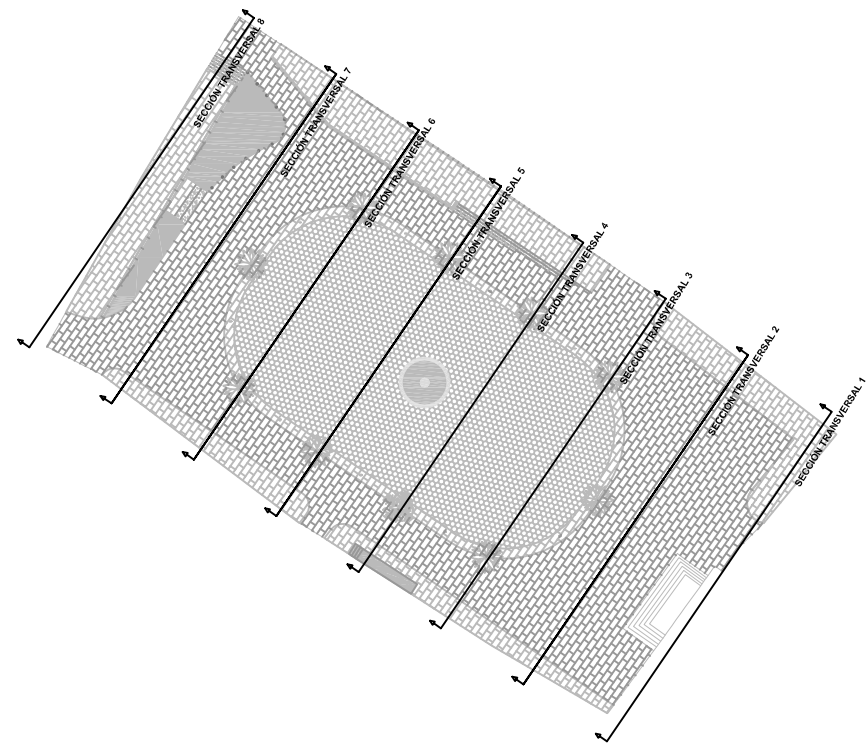
Escaleras nuevas

LEYENDA:

	HORMIGÓN IMPRESO ADOQUÍN CLARO
	HORMIGÓN IMPRESO COLMENA
	HORMIGÓN IMPRESO ADOQUÍN OSCURO
	HORMIGÓN SEMIPULIDO PINTADO VERDE
	GRANITO
	BARANDILLA DE PROTECCIÓN
	RIGOLA
	BARRERA METÁLICA DE PROTECCIÓN
	BOLARDO

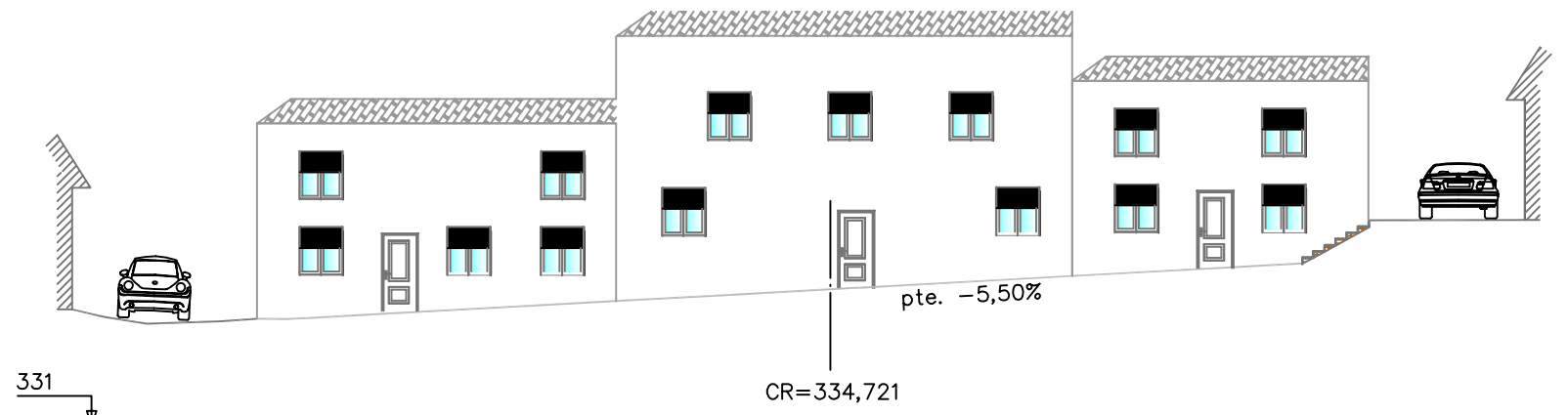


SECCIÓN LONGITUDINAL POR VIVIENDAS LATERAL DERECHO



UBICACIÓN DE LAS SECCIONES

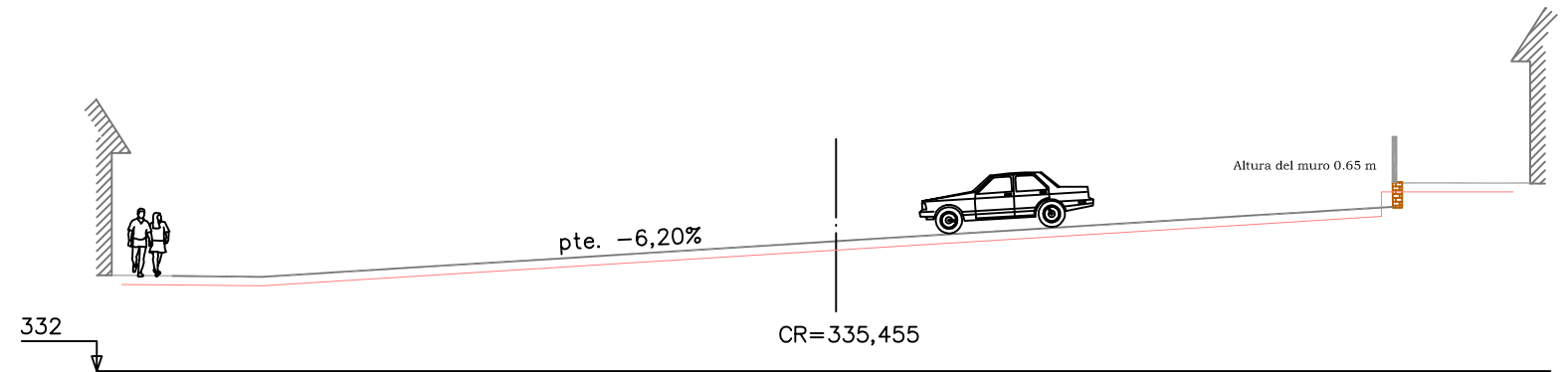
E 1:200



SECCIÓN TRANSVERSAL 8

PK=0+070,494

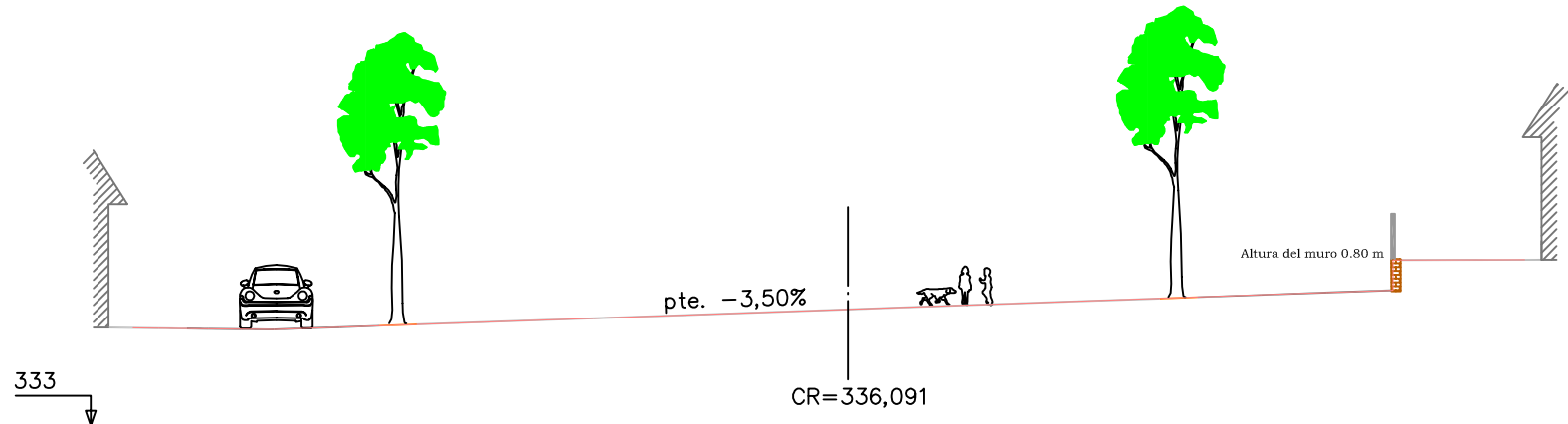
E 1:200



SECCIÓN TRANSVERSAL 7

PK=0+060,000

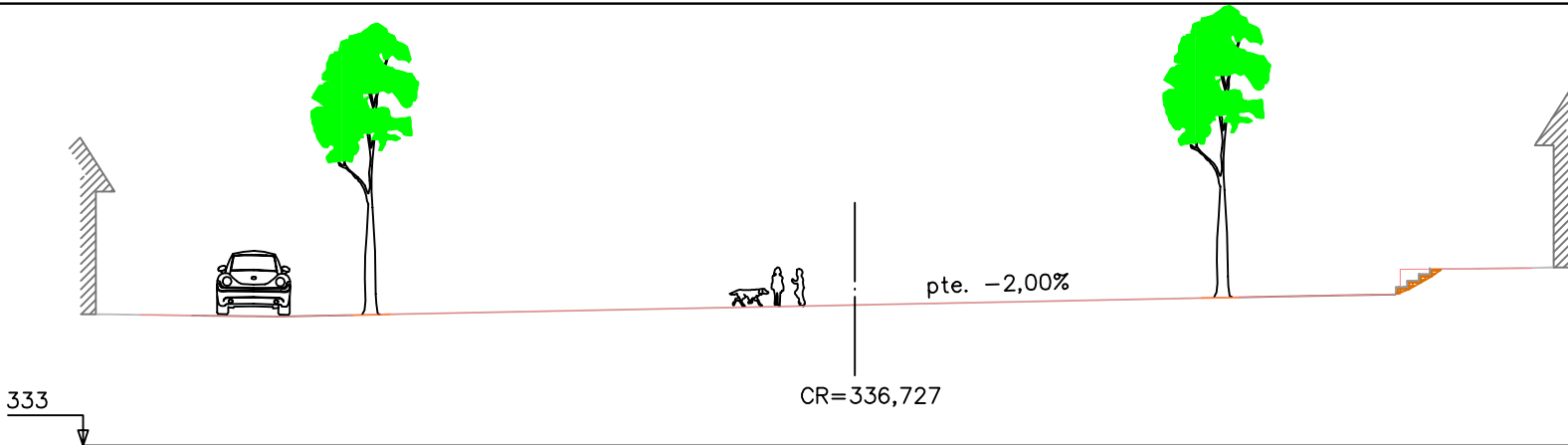
E 1:200



SECCIÓN TRANSVERSAL 6

PK=0+050,000

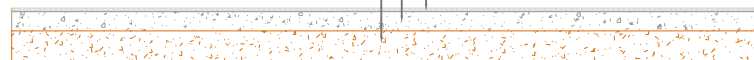
E 1:200



SECCIÓN TRANSVERSAL 5

PK=0+040,000

ACABADO IMPRESO ADOQUÍN  
HORMIGÓN HM-25 (15 CM)  
ZAHORRA ARTIFICIAL (15 CM)



DETALLE

SECCIÓN TIPO PAVIMENTO

LOS AUTORES DEL PROYECTO



César Blázquez Martín / Abel Rodríguez Velasco  
Ingenieros T. Obras Públicas.

PAVIMENTACIONES Y REDES EN HINOJAL (CÁCERES)



PLANO DE:	<b>SECCIONES TRANSVERSALES</b>			PLANO Nº:
PLAN:	ACTIVA			<b>6</b>
OBRA Nº:	01/090/17-18	FECHA:	JULIO 2017	ESCALA: VARIAS
				HOJA 2 DE 2